

SUPER X

ID Electrodo
Contra falsificaciones y
garantía de rendimiento







4 Motores - Alineación por Revestimiento

Excelente Fabricación

- ◆ **Resistente al agua, polvo, robo y golpes.**
- ◆ **Compacta y ligera.**
- ◆ **Botones y pantalla táctil de fácil operación.**
- ◆ **Rendimiento estable, bajo consumo de energía y pérdidas bajas.**
- ◆ **Diseñado para uso en ambientes difíciles.**
- ◆ **Holder 3 en 1 compatible con SOC.**
- ◆ **Captura digital de Empalme.**

Condiciones de operación

			
Temperatura -20 ~ +50°C	Humedad 0-95%	Altitud 0-5000m	Velocidad de viento hasta 15m/S

INCLUYE



Empalmadora Super X



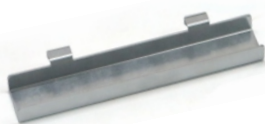
Maletín de Transporte



Cortadora de Presión



Pinzas de Fibra Óptica



Bandeja de Enfriamiento



Repuesto de Electrodo



Pinza de Tubo Holgado



Cargador



Dispensador de Alcohol

ESPECIFICACIONES

Alineación de Fibra	4 Motores alineación por revestimiento
Fibras compatibles	SM(ITU-T-G.652), MM(ITU-T-G.651), DS (ITU-T-G.653), NZ/NZ (ITU-T-G.655), BI(ITU-T-G.657)
Holder de Fibra	Holders multifuncionales para fibra desnuda / cable de conexión / cable de acometida, etc.
Diámetro de Recubrimiento	100~1000μm
Diámetro de Revestimiento	80 ~ 150 μm
Modo de Empalme	100 modos de Empalme
Tiempo de Empalme	SM modo rápido 7s
Modo de Horneado	20 Modos de Horneado
Tiempo de Honeado	SM modo rapido 15s, ajustable acorde a los diferentes tipos de mangas
Manga Termoretractil Compatible	10~60 mm
Imagen de Empalme	300 capturas de empalme
Conteo de Empalme	10000 empalmes
Perdida Tipica de Empalme	0.02dB (SM), 0.01dB (MM), 0.04dB (DSF), 0.04dB (NZDS) y 0.02dB (BI)
Perdida de retorno	>>60dB
Perdida estimada de empalme	Estimación precisa de empalme
Condiciones de Operación	Altitud 0 a 5000 m, Humedad 0 a 95%, temperatura -10°C a +50°C, Viento máximo de 15m/s
Condiciones de Almacenamiento	Humedad 0 a 95%, Temperatura -10°C a +50°C (batería -10 a +50°C)
Prueba de tensión	2N
Métodos de Visualización	Camara de doble canal de alta precisión, pantalla de 4.3 pulgadas
Ampliación	130X Vista de doble eje (X e Y); Vista de eje único 300X (X o Y)
Interface	USB
Vida útil de Electrodo	Aproximadamente 5000 empalmes
Fuente de Alimentación	AC 100 - 240V; 50/60 Hz
Capacidad de Batería	4000 mAh soporta 240 empalmes con ciclo de horneado
Tamaño y Peso	208 x 137 x 101.4 mm ; 1.36 Kg con batería